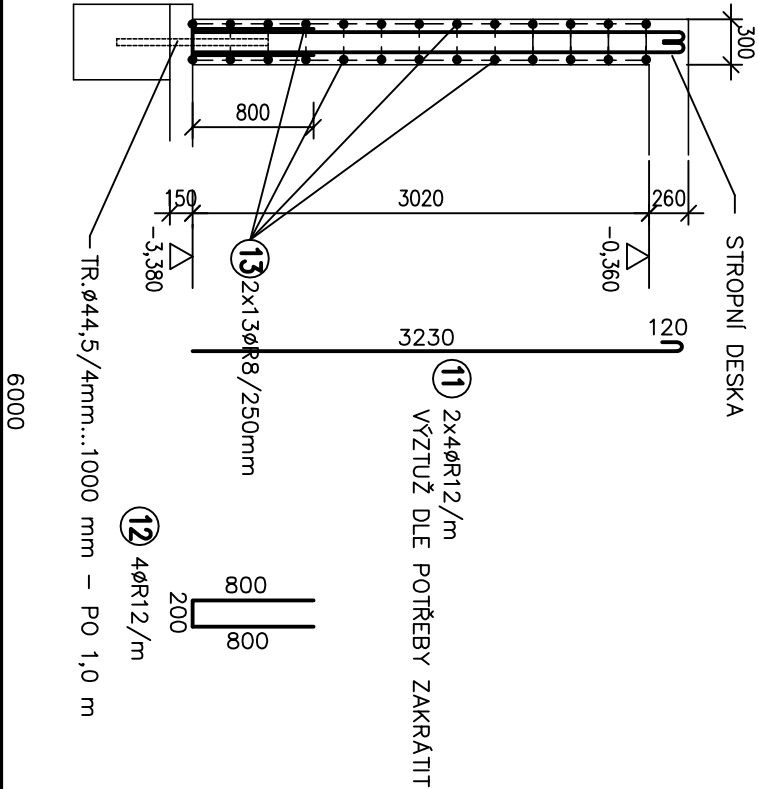


ŘEZ ZDI W1 TL. 300 mm ZE ŠALOVACÍCH TVÁRNIC

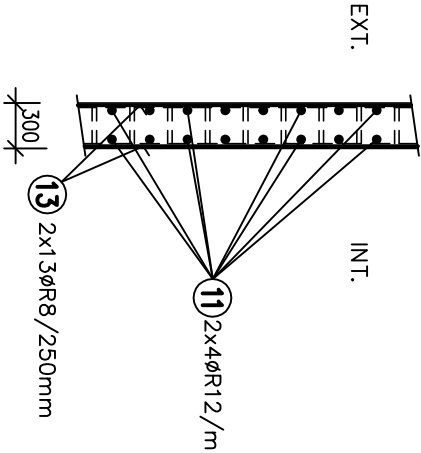
10,6 bm



(13) øR8/6000mm

NAŘEŽAT DLE POTŘEBY, STYKOVAŤ PŘESAHEM 500 mm

PŮDORYS



BETON C25/30, XC2

OCEL 10505

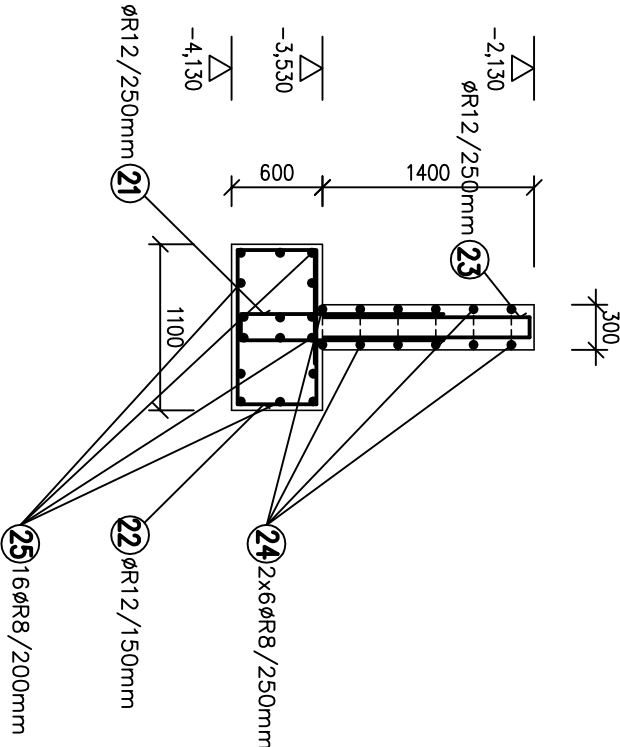
KRYTÍ 20 mm

POZN:

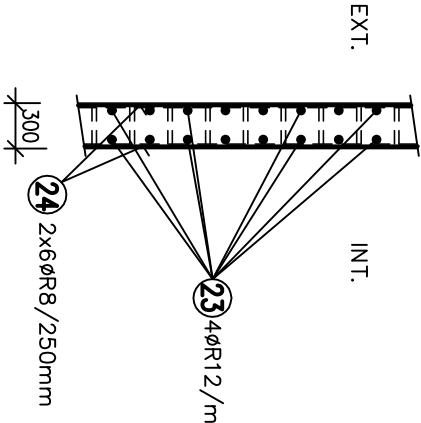
- SVISLOU VÝZTUŽ ZAVÁZAT DO STROPNÍ DESKY
- VÝZTUŽ DLE POTŘEBY ZAKRÁTIT
- VÝZTUŽ OSADIT NA VNITŘNÍ I VNĚJŠÍ LÍČ
- TVÁRNIC VYPLNIT BETONEM C25/30
- PŘÍBLIŽNÉ MNOŽSTVÍ VÝZTUŽE JE 70 kg/m<sup>3</sup>

ŘEZ ZDI W2 TL. 300 mm ZE ŠALOVACÍCH TVÁRNIC

17,5 bm



PŮDORYS



BETON C25/30, XC2

OCEL 10505

KRYTÍ 20 mm – STĚNY

KRYTÍ 35 mm – PATA (ZÁKLAD)

POZN:

- SVISLOU VÝZTUŽ ZAVÁZAT DO STROPNÍ DESKY
- VÝZTUŽ DLE POTŘEBY ZAKRÁTIT
- VÝZTUŽ OSADIT NA VNITŘNÍ I VNĚJŠÍ LÍČ
- TVÁRNIC VYPLNIT BETONEM C25/30
- PŘÍBLIŽNÉ MNOŽSTVÍ VÝZTUŽE JE 60 kg/m<sup>3</sup>

HL.PROJEKTANT	VYPRACOVAL	KRESLIL	KONTROLOVAL
ING.GANTNER	ING.ZIKMUND		
KRAJ	JIHOČESKÝ	OBEC	ČESKÉ BUDĚJOVICE
INVESTOR Nemocnice České Budějovice, a.s., B. Němcové 585/54, 370 01 České Budějovice			
AKCE		STUPEŇ	
STAVEBNÍ ÚPRAVY ČÁSTI OBJEKTU "A" (BUDOVY T13)		DPS	
NA DĚTSKOU PSYCHIATRII		MĚŘÍTKO	
NEMOCNICE ČESKÉ BUDĚJOVICE		1:50	
OBSAH		FORMÁT	
		2 A4	
		DATUM	
SCHÉMA VÝZTUŽE STĚN W1, W2		3.2022	
		PARÉ	
		Č. V.	
		K27	

Ing. Jiří  
**Zikmund**  
stavitel stavebních konstrukcí

HOSIN 175, 373 41 HLUBOKÁ n.vl.